

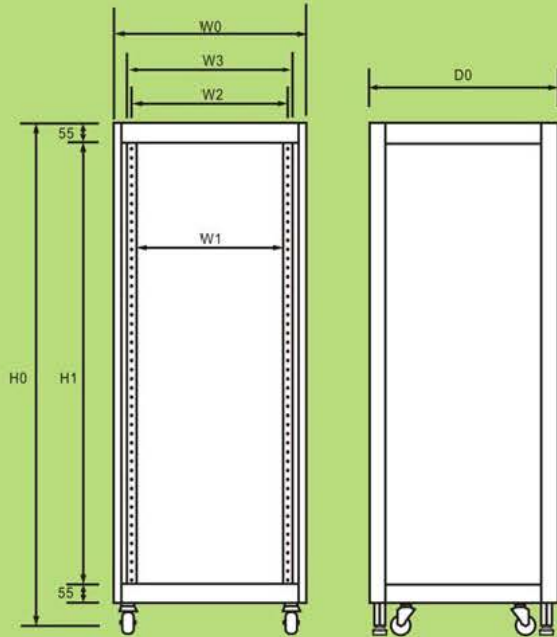


ADC-SERIER

19" CABINET



Outside Dimension



■ UNIT : mm

■ IU=1.75inch=44.45mm

標準配備：

Accessories of standard model

項次 NO	品名 Item	數量 Quantity
01	上框體左、右組件(AL6063T5)	2
02	下框體左、右組件(AL6063T5)	2
03	上框體前、後組件(AL6063T5)	2
04	下框體前、後組件(AL6063T5)	2
05	主鋁柱(AL6063T5)	4
06	EIA活動鋁柱或活動方孔柱	4
07	滑軌鋁柱	4
08	鋁框式前壓克力門組	1
09	鋁框式後活動門組	1
10	側板(固定式、可拆式)	2
11	3"活動輪組及地平螺絲	4
12	散熱風扇組	1
13	上蓋板	1
14	下蓋板	1
15	三孔8只插座電源組15A110V突波過載保護	1
16	綁線架	3
17	面板螺絲	50

19"CABINET SIZE：(特殊尺寸接單生產)

型號 models No.	總高 H0(mm)	內高 H1(mm)	總寬 W0(mm)	加寬型機櫃 W0(mm)	W 1	W 2	W 3	總深 D0(mm)	E I A U	
ADC-15U-60	875.0	667.0	600	800	450	465	524	600	15U	
ADC-15U-75								750		
ADC-15U-90								900		
ADC-20U-60	1099.5	889.0						600		20U
ADC-20U-75								750		
ADC-20U-90								900		
ADC-30U-60	1541.5	1333.5						600		30U
ADC-30U-75								750		
ADC-30U-90								900		
ADC-35U-60	1764.0	1556.0						600	35U	
ADC-35U-75								750		
ADC-35U-90								900		
ADC-41U-60	2030.5	1822.5	600	41U						
ADC-41U-75			750							
ADC-41U-90			900							

23"CABINET SIZE:

型號 models No.	總高 H0(mm)	內高 H1(mm)	總寬 W0(mm)	W 1	W 2	W 3	總深 D0(mm)	E I A U
ADC-30U-60w	1541.5	1333.5	701	551	566	625	600	30U
ADC-30U-75w							750	
ADC-30U-90w							900	
ADC-35U-60w	1764.0	1556.0					600	35U
ADC-35U-75w							750	
ADC-35U-90w							900	
ADC-41U-60w	2030.5	1822.5					600	41U
ADC-41U-75w							750	
ADC-41U-90w							900	

19" 儀器組合架 ADC-SERIES

ADC-SERIES產品特性：

- 本系列產品依據ANSI/EIA RS-310-C國際公制之標準規格製造，並通過各項安規認證。
- ADC系列機櫃之前後鋁框式門組，都可以裝設壓克力門、鋁門、通風網門。側板可以裝設固定式側板或可拆式側板，全部依照客戶需求變化組合安裝。
- ADC系列機櫃之活動鋁柱為可前後移動之架構，可因設備之把手及不同跳接線材之旋轉需求，而任意調整適當的固定位置。
- ADC系列機櫃為配合內部使用空間，標準型機櫃其寬度加寬至 600mm，加寬型機櫃則加寬至 800mm，而內部活動鋁柱則維持19" EIA規格不變，以利設備安裝。
- ADC系列機櫃採用組合式鋁擠型鋁柱(材質AL6063T5)組裝而成。為強化主體結構，主鋁柱與三向接頭採用一體成型架構，以強化垂直應力的作用。質輕堅固、耐震、造型美觀。通過 X、Y、Z軸MIL-STD-167震動測試及通過機櫃主體載重4000KG抗壓試驗而不變形。
- ADC系列伺服器專用機櫃，全部採用EIA活動方孔柱(符合ANSI/EIA RS-310-D規格)，並可前後移動設定間距，以因應各廠牌伺服器(server)上架使用。
- ADC系列機櫃採用熱硬化粉體塗裝，以防止機櫃易遭刮傷氧化，並可有效阻隔強酸、強鹼的侵蝕，延長機櫃使用期限。
- ADC系列機櫃採用模組化設計系統。機櫃及配件，可以依照客戶需求變化組合及加工，具備絕佳多用途多功能之要求。

ADC series Accessories：



■ 液晶螢幕面板



■ 1U抽拉式鍵盤台



■ 支撐板



■ 層板(1U-4U)



■ 散熱風扇組)



■ 散熱風扇組



■ 支撐板



■ 支架



■ 固定式面板(1U-7U)



■ 通風面板(1U-4U)



■ 抽屜(3U-4U)



■ 電源組



■ 垂直理線槽



■ 1U理線槽



■ 電源總控開關



■ 1U電源組

CHYI YUH Product Overview

齊昱完美的產品，結合人體工學的設計理念，生產出精確度高、功能優異，符合客戶全方位的產品需求。



Multiform Assembly Consoles



4U工業PC外箱



SUB RACK(2U-4U D: 35cm)
符合 DIN 41494 and IEEE 1101 規格



19"儀器箱(2U-7U)
D: 26cm 36cm 46cm

19" CABINET ARV-SERIES 壁掛式機箱



1. 整台機箱全部採用鋁合金材質，質量輕、美觀、抗腐蝕性。能迅速排放設備間的靜電荷，防止脈衝干擾。
2. 整台機箱全部採用熱硬化粉體塗裝，以防止塗裝表面易遭刮傷氧化。
3. 機箱配有鋁框式前壓克力門組附鎖，以確保設備安全。
4. 機箱側面含有散熱孔及頂部散熱風扇，使機箱發揮最大的散熱效果。
5. 機箱內部之活動鋁柱，採用可前後移動式結構，以因應各種設備上架使用。
6. 機箱四面均預留各2只出線口，並附上防蟲膠套使用。
7. 機箱需附有後面鋁板，全部補滿，以強化箱體結構。
8. 使用分離式插槽壁掛組件，讓壁掛式機箱更容易安裝固定。
9. 本系列產品依據國際公制ANSI/EIA RS-310-D規格製造。
10. 本系列產品通過MIL-STD-167振動測試及CE安規認證。

型 號	總 高	總 寬	總 深
ARV- 6U-475	321.7mm	558mm	475mm
ARV- 8U-475	410.6mm		
ARV-10U-475	499.5mm		
ARV-12U-475	588.4mm		
ARV-15U-475	721.8mm		
ARV- 6U-600	321.7mm	558mm	600mm
ARV- 8U-600	410.6mm		
ARV-10U-600	499.5mm		
ARV-12U-600	588.4mm		
ARV-15U-600	721.8mm		

- 本系列產品通過MIL-STD-167振動測試。
- 本系列產品通過載重4000KG抗壓試驗。
- 本系列產品通過CE安規認證。

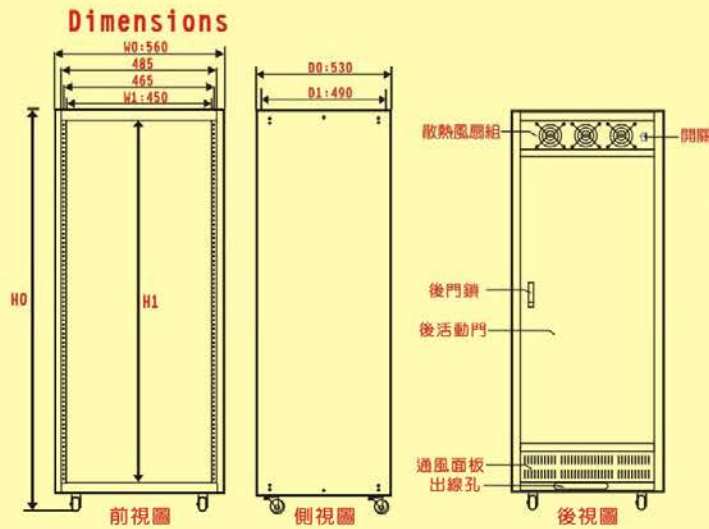


齊昱股份有限公司

CHYI YUH INDUSTRIAL CO.,LTD

高雄市仁武區仁心路138-1號

TEL : 07-3715667 FAX : 07-3717618



● 依據國際規格ANSI / EIA RS-310-C標準生產製造。

● 1U=1.75inch=44.45mm

● 本系列產品通過MIL-STD-167振動測試。

● 本系列產品通過載重抗壓試驗，儀器組合架主體可承受3000KG之載重而不變形。

● 本系列產品通過CE安規認證。

● 材質:SPCC1.2t-2.0t。

19" 儀器組合架尺寸表

型號 MODEL No.	總高 HO (mm)	內高 H1 (mm)	總寬 WO (mm)	內寬 W1 (mm)	總深 DO (mm)	內深 D1 (mm)	EIA U
HIC-10U-530	619	444	560	450	530	490	10U
HIC-17U-530	930	756	560	450	530	490	17U
HIC-23U-530	1197	1023	560	450	530	490	23U
HIC-30U-530	1528	1334	560	450	530	490	30U
HIC-36U-530	1795	1600	560	450	530	490	36U
HIC-42U-530	2062	1867	560	450	530	490	42U

選購附件：Accessories



19" CABINET

壁掛式機箱

ARD-SERIER



ARD Serier Accessories:



■ 1U理線槽



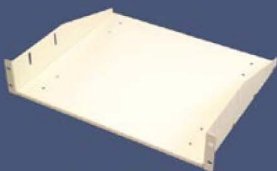
■ 電源總控開關



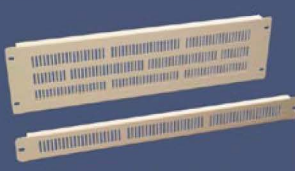
■ 1U電源組



■ 電源組



■ 層板(1U-4U)



■ 通風面板(1U-4U)

ARD-SERIER產品特性:

1. 整台機箱採用鋁合金材質，全部經熱硬化粉體塗裝。
2. 機箱具有前壓克力門附鎖。
3. 機箱頂部裝置有散熱風扇組，以達散熱之效果。
4. 機箱左右兩側邊各預留2只出入線孔，並附上防蟲膠套。
5. 本產品依據ANSI/EIA RS-310-C(D)規格製造。
6. 本產品通過MIL-STD-167振動測試及CE安規認證。
7. 適用小型區域網路中 Hab 及 Concentrator置放。

型號	總高	總寬	總深
ARD- 6U-500	275mm	502mm	500mm
ARD- 8U-500	364mm		
ARD-10U-500	453mm		
ARD-12U-500	542mm		
ARD-15U-500	675mm		
ARD- 6U-600	275mm	502mm	600mm
ARD- 8U-600	364mm		
ARD-10U-600	453mm		
ARD-12U-600	542mm		
ARD-15U-600	675mm		



齊昱股份有限公司
CHYI YUH INDUSTRIAL CO.,LTD

高雄市仁武區仁心路138-1號
TEL : 07-3715667 FAX : 07-3717618

19" CABINET

壁掛式機箱

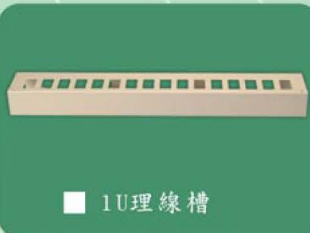
ARV-SERIER



ARV-SERIER產品特性:

1. 整台機箱全部採用鋁合金材質，質量輕、美觀、抗腐蝕性。能迅速排放設備間的靜電荷，防止脈衝干擾。
2. 整台機箱全部採用熱硬化粉體塗裝，以防止塗裝表面易遭刮傷氧化。
3. 機箱配有鋁框式前壓克力門組附鎖，以確保設備安全。
4. 機箱側面含有散熱孔及頂部散熱風扇，使機箱發揮最大的散熱效果。
5. 機箱內部之活動鋁柱，採用可前後移動式結構，以因應各種設備上架使用。
6. 機箱四面均預留各2只出線口，並附上防蟲膠套使用。
7. 機箱需附有後面鋁板，全部補滿，以強化箱體結構。
8. 使用分離式插槽壁掛組件，讓壁掛式機箱更容易安裝固定。
9. 本系列產品依據國際公制ANSI/EIA RS-310-D規格製造。
10. 本系列產品通過MIL-STD-167振動測試及CE安規認證。

ARV Serier Accessories:



■ 1U理線槽



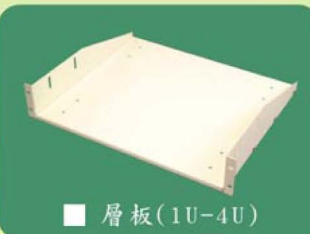
■ 電源總控開關



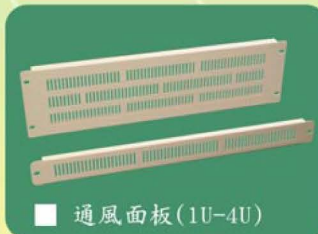
■ 1U電源組



■ 電源組



■ 層板(1U-4U)



■ 通風面板(1U-4U)

型號	總高	總寬	總深
ARV- 6U-475	321.7mm	558mm	475mm
ARV- 8U-475	410.6mm		
ARV-10U-475	499.5mm		
ARV-12U-475	588.4mm		
ARV-15U-475	721.8mm		
ARV- 6U-600	321.7mm	600mm	600mm
ARV- 8U-600	410.6mm		
ARV-10U-600	499.5mm		
ARV-12U-600	588.4mm		
ARV-15U-600	721.8mm		



齊昱股份有限公司
CHYI YUH INDUSTRIAL CO.,LTD

高雄市仁武區仁心路138-1號
TEL : 07-3715667 FAX : 07-3717618

HIC-SERIER 19" CABINET



齊昱股份有限公司
CHI YUH INDUSTRIAL CO.,LTD

高雄市仁武區仁心路138-1號
TEL : 07-3715667 FAX : 07-3717618